

PPG Stress Flow

Analisi Differenziale non invasiva dell'ANS - Sistema Nervoso Autonomo
Analisi dell'HRV - Heart Rate Variability

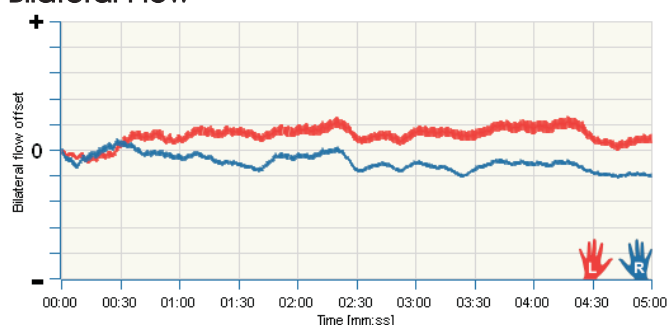
PPG Stress Flow (Analisi Differenziale non invasiva dell'ANS - Sistema Nervoso Autonomo) è un dispositivo diagnostico non invasivo che permette di rilevare le variazioni di volume del sangue nel letto microvascolare dei tessuti attraverso una misurazione ottica.

Il test richiede pochi minuti e viene effettuato tramite due sensori che vengono posizionati sui polpastrelli delle dita delle mani (in genere sull'indice della mano destra e sinistra).

Il PPG Stress Flow è uno strumento utile per l'analisi e lo studio del sistema nervoso autonomo ANS, della funzione vasomotoria, termoregolazione, modulazione della pressione sanguigna, variabilità della frequenza cardiaca HRV, intolleranza ortostatica, neurologia e interazioni con variabilità cardiovascolari oltre a offrire molte informazioni fisiopatologiche correlate allo stress e infiammazione cronica.



Bilateral Flow



Applicazioni

- Analisi e studio del sistema nervoso autonomo e dell'HRV
- MUS - diagnostica della sintomatologia vaga
- Diabetologia, Metabolismo
- Medicina Generale, Medicina Interna
- Medicina dello Sport, Performance, Riabilitazione Fisico-Motoria
- Cardiologia
- Immunologia clinica
- Psicologia clinica, Psichiatria
- Diagnostica, Prevenzione Clinica
- Benessere e AntiAging
- PsicoNeuroImmunologia o NeuroImmunoModulazione (PNI, PNEI)
- Stress Cronico e malattie correlate
- Biofeedback

Il dispositivo PPG Stress Flow è un'applicazione di Biotekna Plus - Piattaforma integrata per la diagnostica, terapeutica nutrizionale e fisico-motoria.

Il dispositivo PPG Stress Flow è predisposto per applicazioni telematiche avanzate opzionali (Biotekna Plus).

Parametri rilevati versione Base

Mean HR: valore medio della frequenza cardiaca.

SDNN: Indice Clinico dell'HRV; permette di classificare uno stato di salute, alterazioni funzionali o malattia.

VLF power: modulazione vagale, influenze del viscerale-organo termoregolazione, sistema delle emozioni.

LF power: pathways simpatiche; influenza dei ritmi barocettori sul ritmo cardiaco.

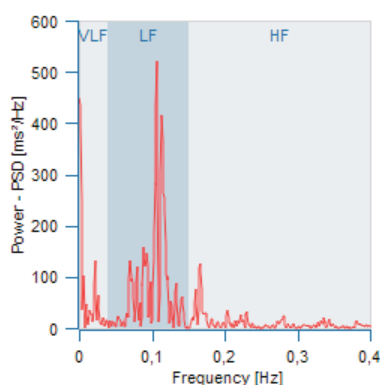
HF power: pathways parasimpatiche, modulazione e tono del sistema vagale.

Scatter - Heart Rate: rappresenta graficamente la variazione della frequenza cardiaca.

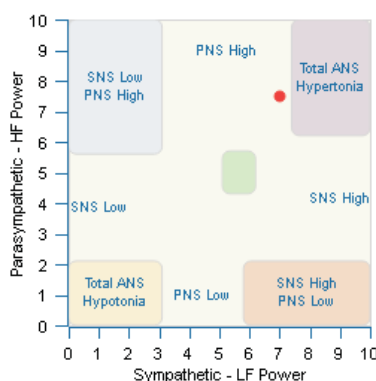
Bilateral Flow e Attivazione differenziale Emozionale: analisi differenziale della predominanza degli emisferi e del livello di attivazione emozionale.

Autonomic Nervous System Balance: rappresenta il rapporto tra il Sistema Nervoso Simpatico e quello Parasimpatico.

Power Spectral Density HRV



ANS Balance



Scatter - Heart rate

